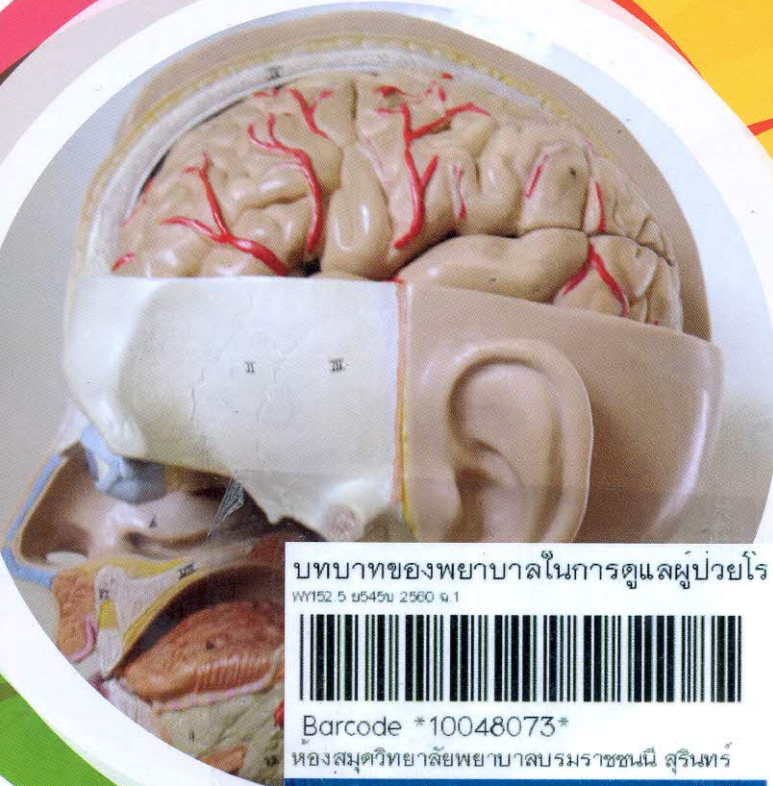




โครงการสวัสดิการวิชาการ สบ.

บทบาทของพยาบาลในการดูแลผู้ป่วย โรคหลอดเลือดสมองโป่งพองแตก



บทบาทของพยาบาลในการดูแลผู้ป่วยโรค

WY152 5 บ545บ 2500 ก.1



Barcode *10048073*

ห้องสมุดวิทยาลัยพยาบาลบรมราชชนนี สุรินทร์

เยาวรัตน์ รุ่งสว่าง

ยุพาวรรณ ทองตะนูนาม

สารบัญ

	หน้า
คำนำ	ก
สารบัญ	ข
บทที่ 1 โรคหลอดเลือดสมองโป่งพอง	1
ลักษณะของ Intracranial aneurysm	2
สาเหตุของ Aneurysm	3
การรักษาโรคหลอดเลือดสมองโป่งพอง	5
บทที่ 2 การพยาบาลผู้ป่วยโรคหลอดเลือดสมองโป่งพองก่อนและหลังการตรวจพิเศษ	11
บทบาทการตรวจพิเศษทางระบบประสาทต่อการดูแลผู้ป่วยโรคหลอดเลือดสมองโป่งพอง	11
การพยาบาลผู้ป่วยก่อนและหลังการตรวจพิเศษทางระบบประสาท	13
การตรวจด้วยคอมพิวเตอร์	
การตรวจสมองและหลอดเลือดด้วยคลื่นสะท้อนในสนามแม่เหล็กและการตรวจหลอดเลือดด้วยคลื่นสะท้อนสนามแม่เหล็ก	14
การเจาะน้ำไขสันหลัง	16
การตรวจหลอดเลือดสมองด้วยเอกซเรย์	18
การสวนหลอดเลือด	19
บทที่ 3 การพยาบาลผู้ป่วยโรคหลอดเลือดสมองโป่งพองแตกในภาวะวิกฤต	23
บทบาทของพยาบาลในภาวะวิกฤต	23
ความหมายของพยาบาลผู้ดูแลผู้ป่วยภาวะวิกฤต	23
การพยาบาลผู้ป่วยภาวะวิกฤติเริ่มแรกในหอผู้ป่วยนอกหรือห้องฉุกเฉิน	26
บทบาทของพยาบาลในการพยาบาลผู้ป่วยโรคหลอดเลือดสมองโป่งพองแตกในภาวะวิกฤตก่อนการผ่าตัด	29
การวินิจฉัยการพยาบาลและการวางแผนการพยาบาล	33
บทที่ 4 การพยาบาลผู้ป่วยโรคหลอดเลือดสมองโป่งพองแตกหลังผ่าตัดสมองในภาวะวิกฤติ	47
บทบาทของพยาบาลในการพยาบาลผู้ป่วยโรคหลอดเลือดสมองโป่งพองแตกในภาวะวิกฤติหลังการผ่าตัด	48
การพยาบาลหลังผ่าตัดสมองระยะวิกฤต	48
การวินิจฉัยการพยาบาลและการวางแผนการพยาบาล	51



สารบัญ (ต่อ)

บทที่ 5	การพยาบาลผู้ป่วยโรคหลอดเลือดสมองโป่งพองแตกหลังผ่าตัดสมอง เมื่อพ้นภาวะวิกฤติและการฟื้นฟูสภาพ	หน้า 61
	ความต้องการการดูแลหลังพ้นภาวะวิกฤติของผู้ป่วยหลอดเลือดสมองโป่งพองแตก	61
	การฟื้นฟูสมรรถภาพผู้ป่วยหลอดเลือดสมองโป่งพองแตก	65
	เครื่องมือประเมินผลการฟื้นฟูสมรรถภาพผู้ป่วย	71
ดรชนีหัวเรื่อง		82

